

## Fylgiskjal 1 - Lífeyrissjóður bankamanna - Aldursdeild - tryggingafræðileg athugun 2015

## Yfirlit um réttindi sjóðfélaga - óvirkir sjóðfélagar

## Fjöldi, meðalaldur og áunnin lífeyrisréttindi

Aldur		Karlar	Konur	Alls
16-	Fjöldi		1	<b>1</b>
	M.aldur		19,00	19,00
	Meðal lífeyrisr., mán.		1.957	1.957
20-	Fjöldi	137	338	<b>475</b>
	M.aldur	27,07	26,96	26,99
	Meðal lífeyrisr., mán.	7.870	6.056	6.579
30-	Fjöldi	633	1.303	<b>1.936</b>
	M.aldur	34,82	34,92	34,88
	Meðal lífeyrisr., mán.	19.255	10.547	13.394
40-	Fjöldi	561	935	<b>1.496</b>
	M.aldur	44,19	44,20	44,20
	Meðal lífeyrisr., mán.	47.986	15.633	27.766
50-	Fjöldi	296	749	<b>1.045</b>
	M.aldur	53,58	53,79	53,73
	Meðal lífeyrisr., mán.	49.491	17.837	26.803
60-	Fjöldi	75	183	<b>258</b>
	M.aldur	62,68	62,52	62,57
	Meðal lífeyrisr., mán.	77.891	24.271	39.858
67-	Fjöldi	26	42	<b>68</b>
	M.aldur	71,81	72,02	71,94
	Meðal lífeyrisr., mán.	20.231	14.376	16.614
<b>Fjöldi</b>		1.728	3.551	<b>5.279</b>
<b>Meðalaldur</b>		42,23	42,44	42,37
<b>Meðal lífeyrisréttur, mán.</b>		35.419	13.746	20.841

2014

<b>Fjöldi</b>	1.657	3.457	<b>5.114</b>
<b>Meðalaldur</b>	41,51	41,80	41,71
<b>Meðal lífeyrisréttur, mán</b>	33.080	12.948	19.471

## Fylgiskjal 2 - Lífeyrissjóður bankamanna - Aldursdeild - tryggingafræðileg athugun 2015

## Yfirlit um réttindi sjóðfélaga - virkir sjóðfélagar

## Fjöldi, meðalaldur, áunnin lífeyrisréttindi og iðgjaldgreiðslur árið 2015

Aldur		Karlar	Konur	Alls
<b>16-</b>	Fjöldi	1	7	<b>8</b>
	M.aldur	19,00	18,71	18,75
	Meðal lífeyrisr., mán.	1.786	1.920	1.903
	Meðal iðgjald 2015	69.296	74.020	73.430
<b>20-</b>	Fjöldi	123	225	<b>348</b>
	M.aldur	25,50	25,18	25,29
	Meðal lífeyrisr., mán.	21.818	16.834	18.596
	Meðal iðgjald 2015	358.812	252.093	289.813
<b>30-</b>	Fjöldi	291	326	<b>617</b>
	M.aldur	34,96	34,97	34,96
	Meðal lífeyrisr., mán.	96.001	77.482	86.216
	Meðal iðgjald 2015	942.775	757.042	844.641
<b>40-</b>	Fjöldi	272	355	<b>627</b>
	M.aldur	44,03	44,77	44,44
	Meðal lífeyrisr., mán.	171.016	96.007	128.547
	Meðal iðgjald 2015	1.217.912	758.601	957.856
<b>50-</b>	Fjöldi	148	298	<b>446</b>
	M.aldur	54,05	53,80	53,88
	Meðal lífeyrisr., mán.	156.605	103.351	121.023
	Meðal iðgjald 2015	1.038.939	694.702	808.933
<b>60-</b>	Fjöldi	75	101	<b>176</b>
	M.aldur	62,52	62,33	62,41
	Meðal lífeyrisr., mán.	165.783	90.395	122.521
	Meðal iðgjald 2015	921.081	623.594	750.364
<b>67-</b>	Fjöldi	5	4	<b>9</b>
	M.aldur	67,20	67,25	67,22
	Meðal lífeyrisr., mán.	64.907	11.335	41.097
	Meðal iðgjald 2015	574.558	314.455	458.956
<b>Fjöldi</b>		915	1.316	<b>2.231</b>
<b>Meðalaldur</b>		41,89	42,31	42,14
<b>Meðal lífeyrisr., mán.</b>		123.578	78.356	96.903
<b>Meðal ársiðgjald, 2015</b>		956.874	641.793	771.017

## 2014

<b>Fjöldi</b>	951	1.330	<b>2.281</b>
<b>Meðalaldur</b>	41,66	41,95	41,83
<b>Meðal lífeyrisr., mán.</b>	113.528	72.954	89.870
<b>Meðal ársiðgjald, 2014</b>	918.302	625.989	747.861

## Fylgiskjal 3 - Lífeyrissjóður bankamanna - Aldursdeild - tryggingafræðileg athugun 2015

## Yfirlit um lífeyrisþega

## Lok 2015

Áunnin lífeyrisréttindi		Karlar	Konur	Alls
Eftirlauna- lífeyrir	Fjöldi	62	88	<b>150</b>
	Meðalaldur	71,90	70,58	71,13
	Meðallífeyrir	115.729	70.256	89.052
Örorku- lífeyrir	Fjöldi	11	77	<b>88</b>
	Meðalaldur	55,27	53,44	53,67
	Meðallífeyrir	90.892	90.917	90.914
Maka- lífeyrir	Fjöldi	5	6	<b>11</b>
	Meðalaldur	49,00	60,17	55,09
	Meðallífeyrir	39.613	88.788	66.435
Barna- lífeyrir	Fjöldi	8	15	<b>23</b>
	Meðalaldur	9,63	14,80	13,00
	Meðallífeyrir	10.892	14.627	13.328

## Lok 2014

Áunnin lífeyrisréttindi		Karlar	Konur	Alls
Eftirlauna- lífeyrir	Fjöldi	50	62	<b>112</b>
	Meðalaldur	71,88	70,87	71,32
	Meðallífeyrir	110.828	64.597	85.236
Örorku- lífeyrir	Fjöldi	10	68	<b>78</b>
	Meðalaldur	58,40	53,66	54,27
	Meðallífeyrir	105.756	79.620	82.971
Maka- lífeyrir	Fjöldi	7	7	<b>14</b>
	Meðalaldur	50,14	64,86	57,50
	Meðallífeyrir	38.330	65.914	52.122
Barna- lífeyrir	Fjöldi	8	13	<b>21</b>
	Meðalaldur	12,88	15,15	14,29
	Meðallífeyrir	10.306	13.830	12.487

## Fylgiskjal 4 - Lífeyrissjóður bankamanna - Aldursdeild - tryggingafræðileg athugun 2015

## Breyting á stöðu sjóðfélaga

Var 2014	Flokkur	Staða 2015				Andlát			Samtals
		Virkir	Geymd	Ellilífeyrir	Örorkulífeyrir	Andlát	áður ótilk	Brottfall	2014
	Virkir	2012	236	14	9	2		8	<b>2.281</b>
	Geymd	35	5.036	17	11	7		8	<b>5.114</b>
	Ellilífeyrir			111		1			<b>112</b>
	Örorkulífeyrir		4	6	68				<b>78</b>
	Nýir	184	3	2					
	<b>Í lok árs</b>	<b>2.231</b>	<b>5.279</b>	<b>150</b>	<b>88</b>				

## Breyting á fjölda maka og barnalífeyrisþega

Barna- og makalífeyrisþegar							
Var 2014	Flokkur	Staða 2015		Andlát			Samtals
		Virkir	Geymd	Andlát	áður ótilk	Brottfall	2014
	Barna	15				6	<b>21</b>
	Nýir	8					
	<b>Í lok árs</b>	<b>23</b>					
Var 2014	Flokkur	Staða 2015		Andlát			Samtals
		Virkir	Geymd	Andlát	áður ótilk	Brottfall	2014
	Maka	9				5	<b>14</b>
	Nýir	2					
	<b>Í lok árs</b>	<b>11</b>					

## Fylgiskjal 5 - Lífeyrissjóður bankamanna - Aldursdeild - tryggingafræðileg athugun 2015

### Viðbót vegna áætlunar á óskráðum iðgjöldum.

Gert ráð fyrir að eftir sé að skrá um 1% af iðgjöldum ársins 2015

Er það hlutfall notað við hækkun vegna iðgjaldatímabíla ársins 2015 við mat á iðgjöldum árána 2016 og síðar.

### Endurmat á skuldabréfum Aldursdeildar lífeyrissjóðs bankamanna

Eignaflokkur	Endurmat
Skuldabréf	310.410.733
Innlend hlutabréf	-24.877.938
Innlend hlutdeildarskírteini	-171.905.477
Erlend hlutabréf	-22.612.749
Innlán	255.957.897
Samtals	346.972.465

## Fylgiskjal 6 - Lífeyrissjóður bankamanna - Aldursdeild - tryggingafræðileg athugun 2015

Skipting skuldbindinga - fjárhæðir í milljónum

Dánarlíkur íslenskar samkvæmt reynslu 2007-2011

Örorkulíkur 60% af íslenskum örorkulíkum m.v. könnun 1998-2002

	Eignir	Iðgjöld	Samtals
Bókfærð eign	30.470,9		30.470,9
Fjárf.gjöld	-213,3		-213,3
Endurmat	347,0		347,0
Núvirði iðgjalda		24.998,5	24.998,5
<b>Samtals eignir</b>	<b>30.604,6</b>	<b>24.998,5</b>	<b>55.603,1</b>

	Ellilífeyris þegar	Örorkul. þegar	Makal. þegar	Barnal. þegar	Lífeyris	Óvirkir	Virkir	Samtals Ó/V			
					þegar alls				Áunnið	Framtíð	Samtals
Ellilífeyrir	1.700,4	846,4			2.546,8	7.981,3	15.751,4	23.732,7	26.279,5	20.634,1	46.913,6
Örorkulífeyrir		976,0			976,0	644,0	1.289,3	1.933,3	2.909,3	2.671,6	5.580,9
Makalífeyrir og dánarb.	43,6	16,3	41,0		100,9	469,6	691,9	1.161,5	1.262,4	848,7	2.111,1
Barnalífeyrir				8,3	8,3	0,0	0,0	0,0	8,3	145,5	153,8
Kostnaður									421,0	681,3	1.102,3
<b>Samtals skuldbindingar</b>	<b>1.744,0</b>	<b>1.838,7</b>	<b>41,0</b>	<b>8,3</b>	<b>3.632,0</b>	<b>9.094,9</b>	<b>17.732,6</b>	<b>26.827,5</b>	<b>30.880,5</b>	<b>24.981,2</b>	<b>55.861,7</b>
Eignir umfram skuldbindingar									<b>-275,9</b>	<b>17,3</b>	<b>-258,6</b>
Hlutfall									-0,9%	0,1%	-0,5%

## Fylgiskjal 7 - Lífeyrissjóður bankamanna - Aldursdeild - tryggingafræðileg athugun 2015

Skipting skuldbindinga - fjárhæðir í milljónum

Dánarlíkur íslenskar samkvæmt reynslu 2007-2011

Örorkulíkur 100% af íslenskum örorkulíkum m.v. könnun 1998-2002 (staðalforsendur 2015)

Endurmat eigna unnið af starfsmönnum sjóðsins

							<b>Eignir</b>			<b>Iðgjöld</b>			<b>Samtals</b>			
Bókfærð eign							30.470,9			30.470,9						
Fjárfestingargjöld							-213,3			-213,3						
Endurmat							347,0			347,0						
Núvirði iðgjalda										24.421,6			24.421,6			
Samtals eignir							<b>30.604,6</b>			<b>24.421,6</b>			<b>55.026,2</b>			
				Lífeyris												
	Ellilífeyris	Örorkul.	Makal.	Barnal.	Lífeyris	Óvirkir	Virkir	Samtals								
	þegar	þegar	þegar	þegar	þegar			Ó/V	<b>Áunnið</b>	<b>Framtíð</b>	<b>Samtals</b>					
Ellilífeyrir	1.700,4	846,4			2.546,8	7.981,3	15.751,4	23.732,7	26.279,5	20.528,4	46.807,9					
Örorkulífeyrir		976,0			976,0	1.073,3	2.148,8	3.222,1	4.198,1	4.345,6	8.543,7					
Makalífeyrir og dánarb.	43,6	16,3	41,0		100,9	469,6	691,9	1.161,5	1.262,4	865,8	2.128,2					
Barnalífeyrir				8,3	8,3	0,0	0,0	0,0	8,3	197,6	205,9					
Kostnaður									426,2	676,1	1.102,3					
Samtals skuldbindingar	1.744,0	1.838,7	41,0	8,3	3.632,0	9.524,2	18.592,1	28.116,3	<b>32.174,5</b>	<b>26.613,5</b>	<b>58.788,0</b>					
Eignir umfram skuldbindingar										<b>-1.569,9</b>	<b>-2.191,9</b>	<b>-3.761,8</b>				
Hlutfall										-4,9%	-8,2%	-6,4%				

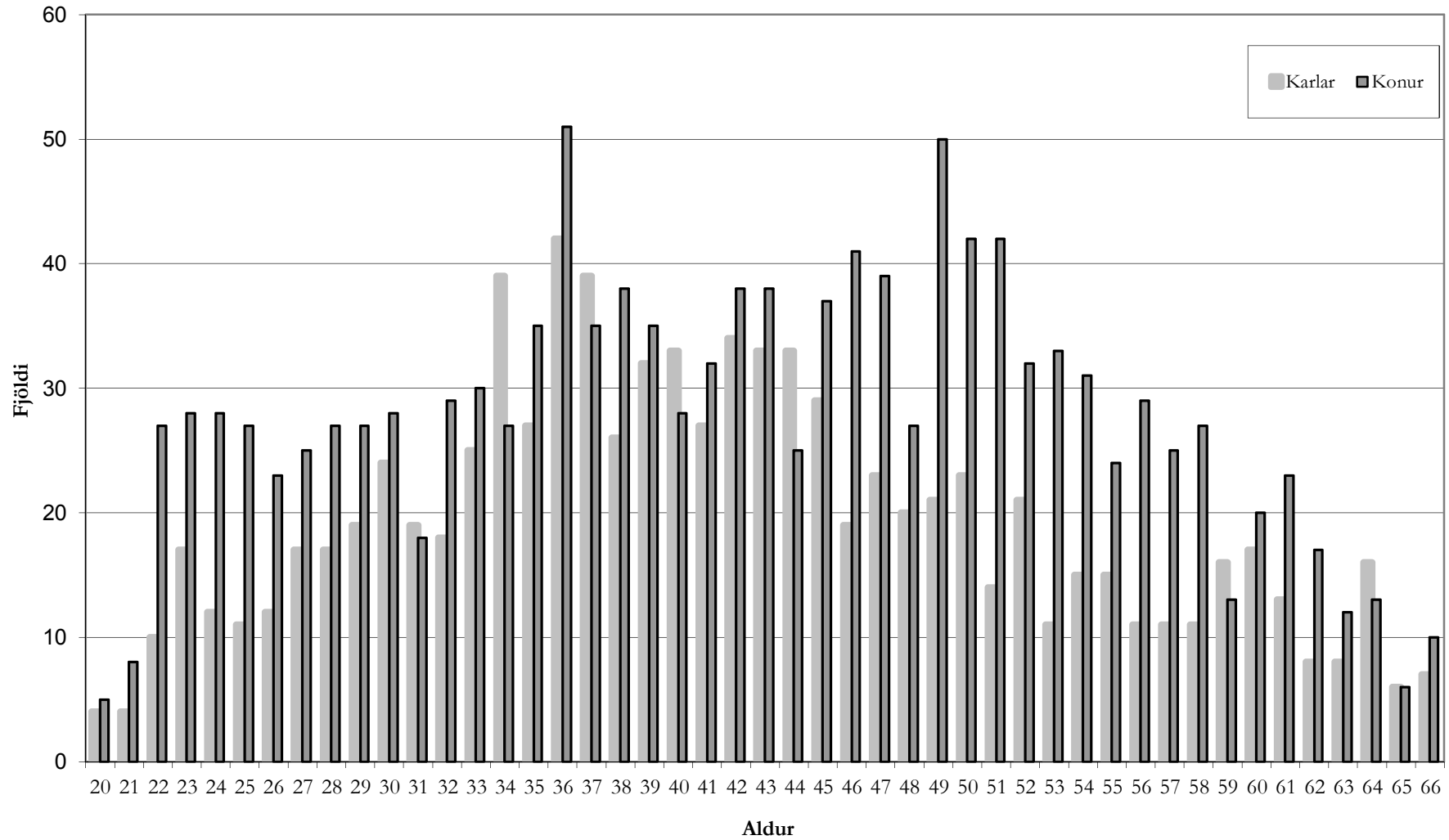
## Fylgiskjal 8 - Aldursdeild Lífeyrissjóðs bankamanna - tryggingafræðileg athugun 2015

Framreikningur á tryggingafræðilegri athugun - 2014 - aldursdeild

			Framreiknað til loka:								
Ár:	2014	mán	12	Ár	2015	mán	12				
Vísitala:			421	Vísitala:			429,4				
				Lengd tímabils, mán			12				
				Lífeyrir	E		110,9				
					Ö		115,5				
					M		26,5				
					B		3,6	256,5			
				lögjöld			1.728,0	1.742,1			
				Meðalvísitala tímabils				426,6	Reynd		
Eignir	Áunnið	Framtíð	Heildar	Eignir+endurm*	Áunnið	Framtíð	Heildar	Eignir	Áunnið	Framtíð	Heildar
	26.298,3		26.298,3		29.525,8		29.525,8		30.470,9		30.470,9
Fjárf.gjöld	-200,4		-200,4	Fjárf.gjöld	-204,4		-204,4	Fjárf.gjöld	-213,3		-213,3
Endurmat	274,9		274,9				0,0	Endurmat	347,0		347,0
lögjöld		25.505,7	25.505,7	lögjöld		25.713,8	25.713,8	lögjöld		24.998,5	24.998,5
Samtals	26.372,8	25.505,7	51.878,5	Samtals	29.321,4	25.713,8	55.035,2	Samtals	30.604,6	24.998,5	55.603,1
Ellilífeyrir	Áunnið	Framtíð	Heildar	Ellilífeyrir	Áunnið	Framtíð	Heildar	Ellilífeyrir	Áunnið	Framtíð	Heildar
	23.776,7	20.915,4	44.692,1		26.449,2	21.086,0	47.535,2		26.279,5	20.634,1	46.913,6
Örorkulífeyrir	2.545,8	2.845,8	5.391,6	Örorkulífeyrir	2.768,2	2.869,0	5.637,2	Örorkulífeyrir	2.909,3	2.671,6	5.580,9
Makalífeyrir	1.177,6	870,3	2.047,9	Makalífeyrir	1.276,9	877,4	2.154,3	Makalífeyrir	1.262,4	848,7	2.111,1
Barnalífeyrir	9,4	151,7	161,1	Barnalífeyrir	16,8	152,9	169,7	Barnalífeyrir	8,3	145,5	153,8
Kostnaður	343,4	627,8	971,2	Kostnaður	372,2	618,4	990,6	Kostnaður	421,0	681,3	1.010,4
Samtals	27.852,9	25.411,0	53.263,9	Samtals	30.883,3	25.603,7	56.487,0	Samtals	30.880,5	24.981,2	55.769,8
Mismunur	-1.480,1	94,7	-1.385,4	Mismunur	-1.561,9	110,1	-1.451,8	Mismunur	-275,9	17,3	-166,7
	-5,3%	0,4%	-2,6%		-5,1%	0,4%	-2,6%		-0,9%	0,1%	-0,3%



Lífeyrissjóður bankamanna-Aldursdeild  
aldursdreifing virkra sjóðfélaga 2015



Lífeyrissjóður bankamanna - Aldursdeild  
reiknað meðalaun sem greitt er af fyrir virkra sjóðfélaga 2015

